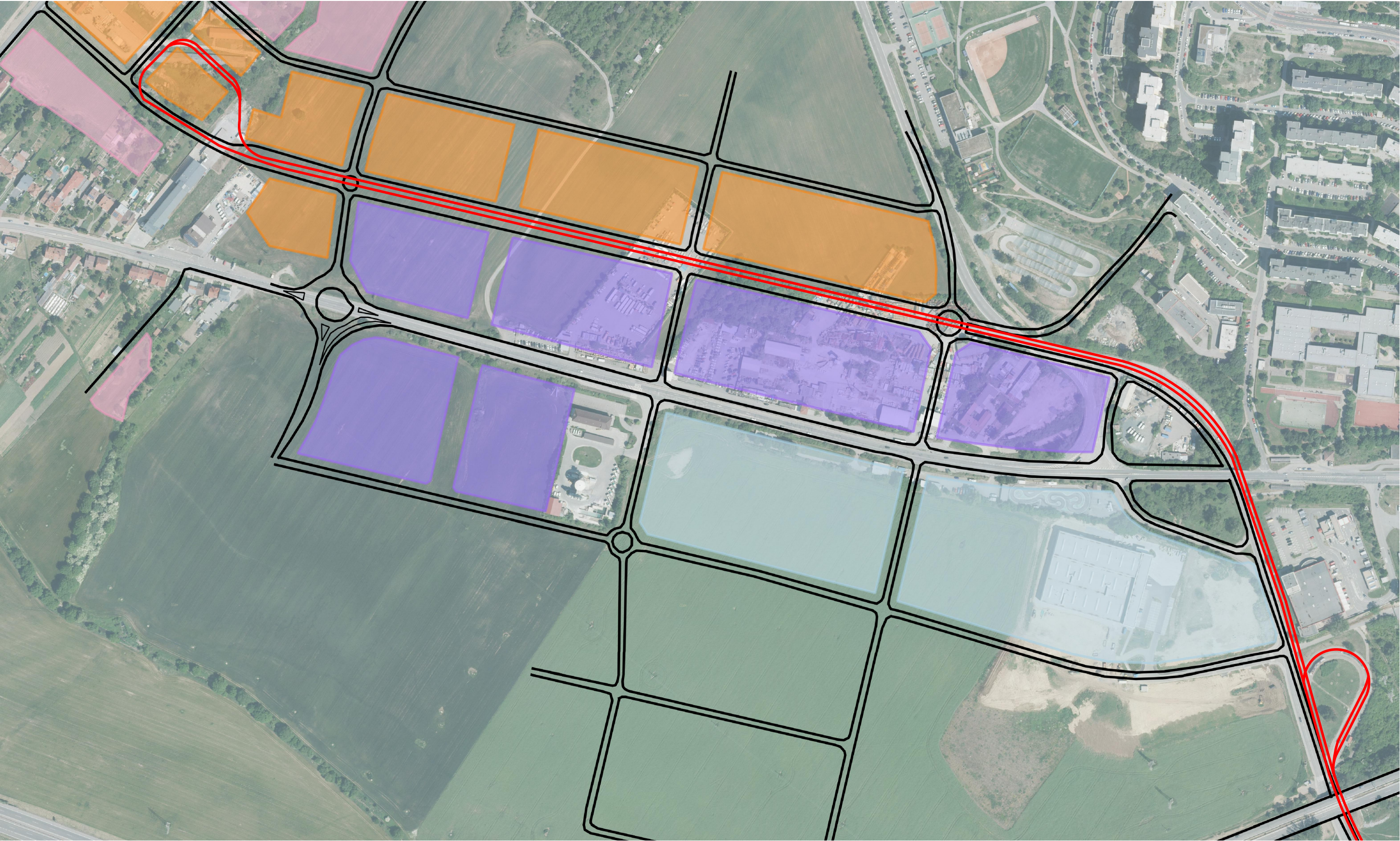


VARIANT Č. 1
M=1:3500



ZODP. PROJEKTANT		VYSOKÉ UČENÍ FAKULTA TECHNICKÉ STAVEBNÍ V BRNĚ	
VYPRACOVAL	Bettina Hozáková		
KONTROLOVAL	Ing. Jan Valehrach, Ph.D.		
INVESTOR:			
ADRESA:			
NÁZEV AKCE:	Predĺženie električkovej trate do mestskej časti Brno-Bosonohy	DATUM	25.5.2023
		FORMÁT	3xA4
		MĚŘITKO	1:3500
		STUPEŇ	Štúdia
		ČÁST DOKUMENTACE	
NÁZEV VÝKRESU:	VARIANT Č. 1	ČÍS. SOUPRAVY:	ČÍS. VÝKRESU: P3